

X. zasedání Zastupitelstva m. č. Brno-Vinohrady
konané dne 16. 9. 2024

Název:

Návrh na aktualizaci obecně závazné vyhlášky O ochraně zeleně v městě Brně

Obsah:

Od roku 2008 je v městě Brně účinná vyhláška č. 15/2007 O ochraně zeleně v městě Brně. V příloze vyhlášky je uveden seznam ploch nejvýznamnější zeleně v městě Brně, jejichž plošný rozsah nesmí být zmenšen.

Na základě dřívějších návrhů městské části jsou v této příloze uvedeny čtyři lokality: Park-bývalá cihelna, Park u ÚMČ-Velkopavlovická, Park Bzenecká a Park Bzenecká-u DPS.

Z důvodu neaktuálnosti údajů, především v parcelních číslech pozemků a výměrách ploch je předložen návrh na aktualizaci údajů v příloze vyhlášky pro MČ Brno-Vinohrady.

Návrh z větší části odpovídá návrhu nového územního plánu města Brna, s výjimkou parku na Pálavském náměstí, který do vyhlášky nemůže být zařazen, neboť část pozemků v parku není ve vlastnictví města Brna.

V příloze: Vyhláška č. 15/2007 v platném znění vč. stávající přílohy pro MČ Brno-Vinohrady
Návrh aktualizace přílohy pro MČ Brno-Vinohrady + grafické znázornění

Návrh usnesení:

Zastupitelstvo m. č. Brno-Vinohrady

d o p o r u č u j e

Zastupitelstvu města Brna

s c h v á l i t

nové znění přílohy Obecně závazné vyhlášky Statutárního města Brna č. 15/2007 O ochraně zeleně v městě Brně pro městskou část Brno-Vinohrady podle předloženého materiálu

Stanovisko dotčených orgánů:

Rada m. č. Brno-Vinohrady projednala dne 23. 7. 2024 – d o p o r u č u j e.

Zpracoval:

Ing. Květoslav Pekárek

Předkládá:

Rada m. č. Brno-Vinohrady

15/2007

Obecně závazná vyhláška

Statutárního města Brno

O ochraně zeleně v městě Brně

Změna: 3/2012

Změna: 10/2014

Změna: 15/2018

Změna: 9/2022

Změna: 14/2022

Změna: 1/2024

Zastupitelstvo města Brna schválilo na svém Z5/011. zasedání konaném dne 11.12.2007 na základě ustanovení § 10 písm. c) a v souladu s ustanovením § 84 odst. 2 písm. h) zákona č. 128/2000 Sb., o obcích (obecní zřízení), ve znění pozdějších předpisů, tuto obecně závaznou vyhlášku (dále jen "vyhláška"):

Čl.1 + Více

Účel vyhlášky

1.1. Účelem vyhlášky je ochrana veřejné zeleně v městě Brně (dále jen "zeleň") jako nezastupitelné složky životního prostředí s funkcí biologickou, estetickou, rekreační a kulturní.

1.2. Součástí této vyhlášky je příloha - "Seznam ploch nejvýznamnější zeleně v městě Brně, jejichž plošný rozsah nesmí být zmenšen", které jsou ve vlastnictví statutárního města Brna.

Čl.2 + Více

Vymezení pojmů pro účel této vyhlášky

2.1. Pod pojmem zeleň se rozumí soubor funkčních prvků buď přirozených, nebo uspořádaných podle zahradně-krajinářské tvorby do menších či větších, zpravidla více funkčních kompozic, které utvářejí nebo doplňují dané prostředí. Funkční prvky jsou živé a neživé, přírodní či umělé.

2.1.1. Prvky živé jsou zejména stromy, keře, travníkové a květinové plochy apod., rostoucí buď jednotlivě, nebo v ucelených souborech v přirozeném prostředí, nebo v substrátech oddělených od přirozeného prostředí jakoukoli stavební konstrukcí.

2.1.2. Prvky neživé přírodní jsou voda a přírodní útvary (skály, strže, terénní modelace, apod.).

2.1.3. Prvky neživé umělé jsou stavební prvky a umělecká díla (cesty, mosty, terasy, zdi, altány,

zeleně (lavičky, herní zařízení, koše na odpadky, informační systém, stavební konstrukce nebo mobilní nádoby sloužící růstu živých prvků, osvětlení apod.).

Čl.3 + Více

Zvláštní ustanovení k ochraně zeleně

Plošný rozsah nejvýznamnější zeleně, uvedené v příloze vyhlášky, nesmí být zmenšen. Výjimka z tohoto ustanovení podléhá schválení Zastupitelstvem města Brna.

Čl.4 + Více

Zvláštní užívání zeleně

4.1. Zvláštním užíváním zeleně ¹ jakožto součásti veřejného prostranství, se pro účely této vyhlášky rozumí jeho dočasné odnětí účelu, jemuž slouží.

4.2. Souhlas ke zvláštnímu užívání zeleně ve vlastnictví města Brna vydává správce² v souladu se zvláštními právními předpisy. ³

4.3. Zvláštním užíváním zeleně podle odst. 4.1. se rozumí zábor zeleně zejména za účelem: instalace prodejních stánků, reklamních panelů, kontejnerů, zařízení staveniště, uložení stavebního materiálu.

4.4. Neoprávněné užívání zeleně se postihuje podle zvláštních předpisů. ⁴

Čl.5 + Více

Zastavení a stání v plochách zeleně a na silniční vegetaci je upraveno zvláštními právními předpisy.^{3 4 5}

Čl.6 + Více

Sankce

Porušení této vyhlášky se posuzuje podle zvláštních právních předpisů.

Čl.7 + Více

Tato vyhláška zrušuje obecně závaznou vyhlášku města Brna č. 10/1994, o zeleni v městě Brně (Řád zeleně), ve znění vyhlášek č. 9/1996 a č. 15/2002.

Čl.8 + Více

Účinnost

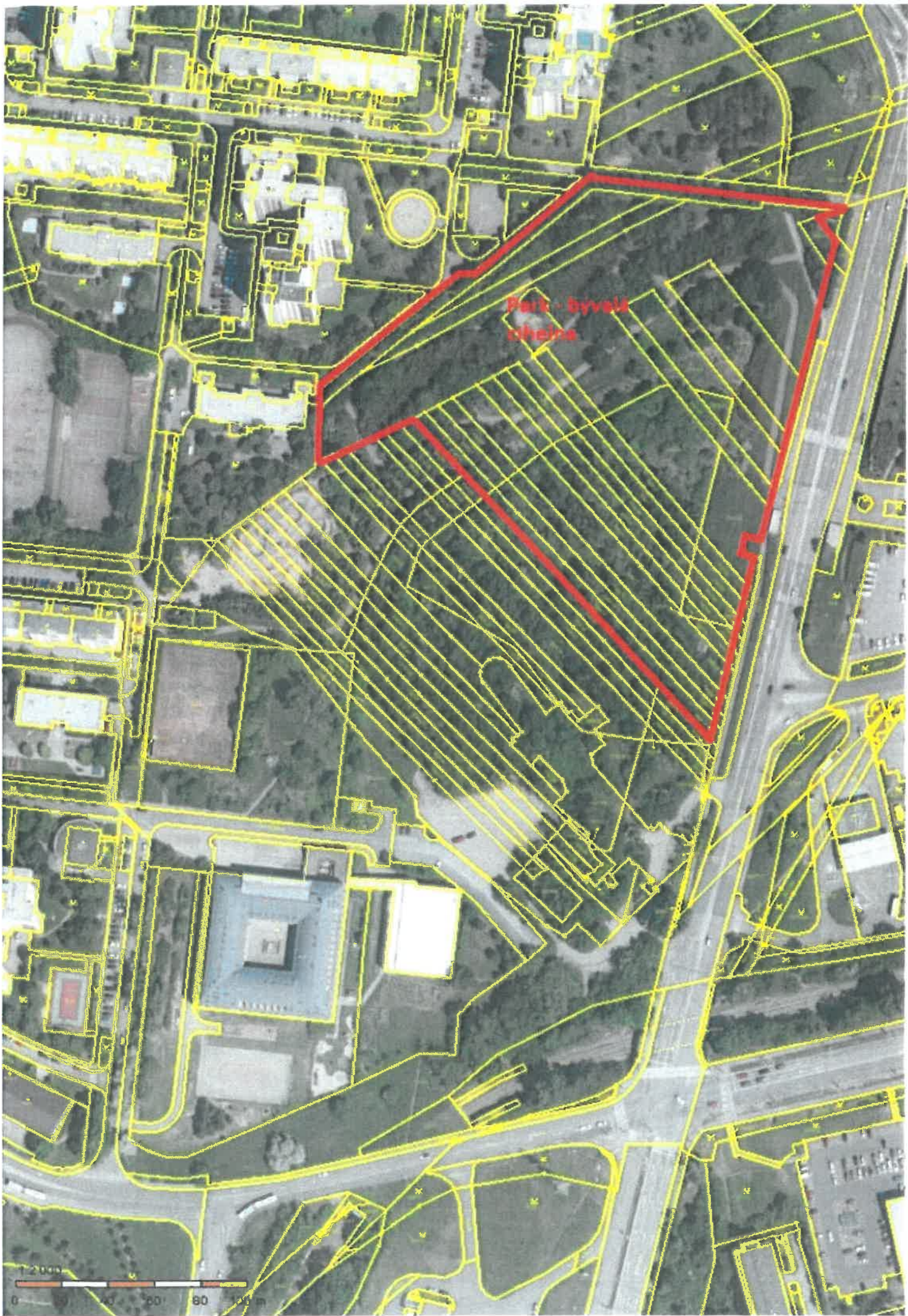
Tato vyhláška nabývá účinnosti dnem 1.1.2008.



206	19	Brno-Vinohrady	Židenice	Park - bývalá cihelna	7747/1, 7747/12, 7747/13, 7747/14, 7747/62, 7747/82, 8605	12 638
207	19	Brno-Vinohrady	Židenice	Park u ÚMČ - Velkopavlovická	7652/9 (část)	5 938
208	19	Brno-Vinohrady	Židenice	Park Bzenecká	7652/1, 7652/22, 8803, 8804, 8805, 8806, 8807, 8783 (část), 8788 (část)	11 233
209	19	Brno-Vinohrady	Židenice	Park Bzenecká - u DPS	9139/1, 9139/2, 9139/3	2 476

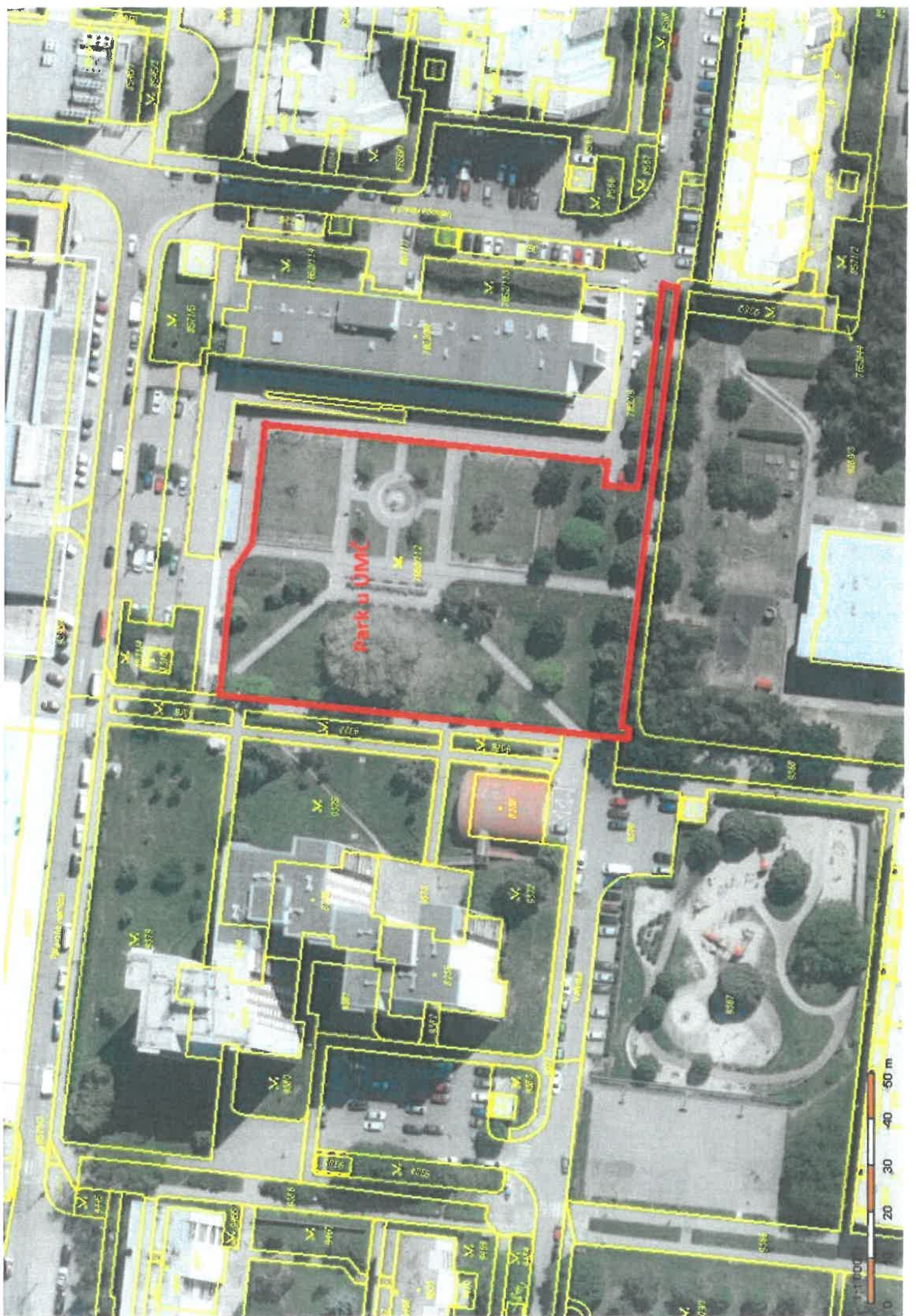
Příloha Obecně závazné vyhlášky Statutárního města Brna č. 15/2007 O ochraně zeleně v městě Brně pro MČ Brno-Vinohrady

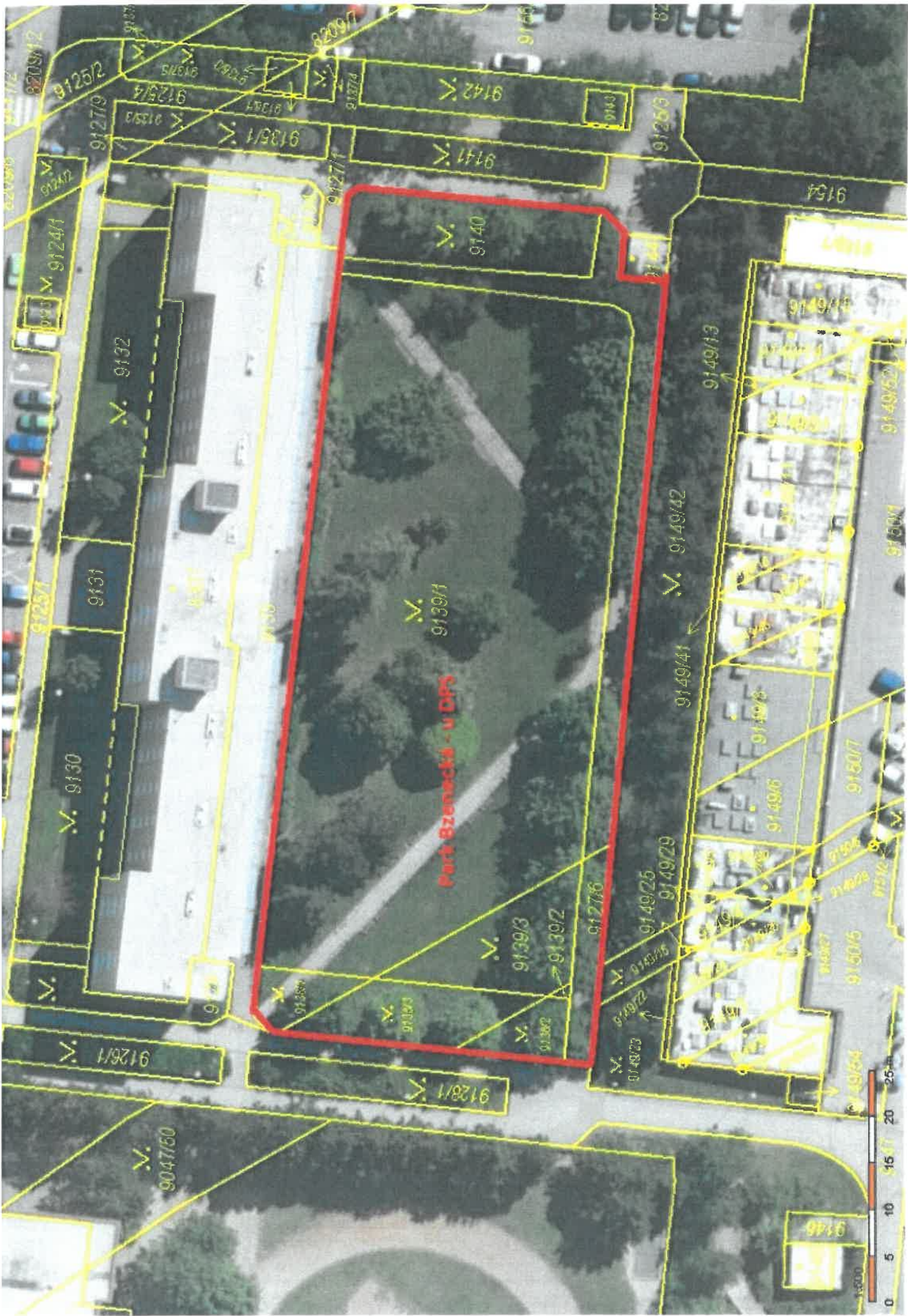
Číslo plochy	Číslo MČ	Městská část	Katastrální území	Název lokality	Parcelní číslo	Výměra m ²
206	19	Brno-Vinohrady	Židenice	Park – bývalá cihelna	8605, 7747/82, 7747/81, 7747/1, 7747/116, 7747/15, 7747/14, 7747/13, 7747/12, 7747/11, 7747/61, 7747/62, 7747/63, 7747/54, 7966/20, 7966/19, 7966/18, 7966/17, 7966/42, 7747/64, 7966/16, 7966/41, 7747/65, 7966/43, 7966/40, 7747/66, 7966/1, 7747/53, 7966/37, 7747/52, 7966/38, 7747/56, 7966/39, 7747/68, 7747/69, 7966/11	26.883
207	19	Brno-Vinohrady	Židenice	Park u ÚMČ – Velkopavlovická	7652/112	5.144
208	19	Brno-Vinohrady	Židenice	Park Bzenecká	7652/1, 7652/22, 7652/24, 8803, 8804, 8805, 8806, 8807, 8783-část, 8788-část	11.168
209	19	Brno-Vinohrady	Židenice	Park Bzenecká – u DPS	9127/6, 9127/1-část, 9138/1, 9138/2, 9138/3, 9139/1, 9139/2, 9139/3, 9140	3.277



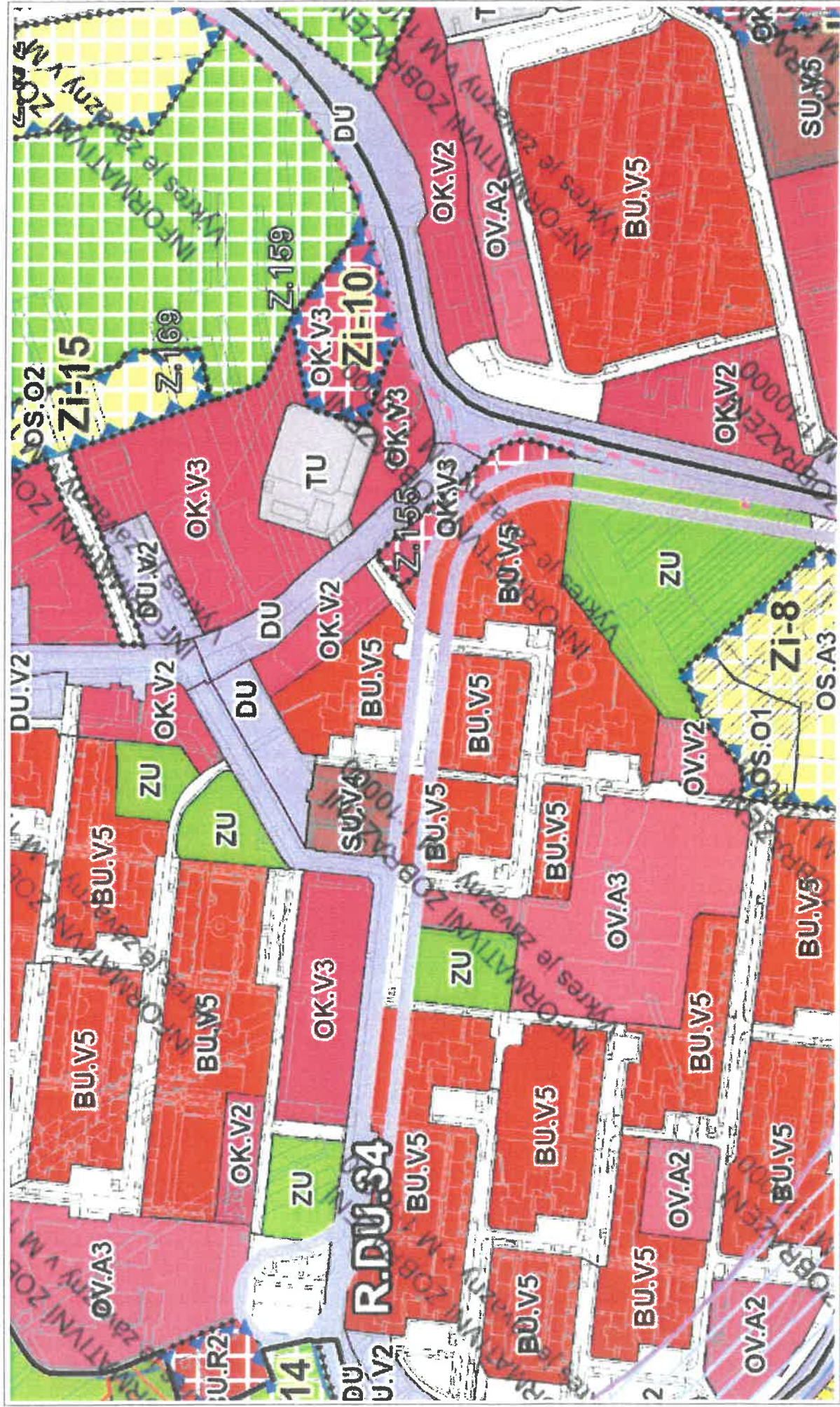
Park - byvold
rihelns







Připravovaný Územní plán města Brna – NÁVRH pro veřejné projednání (2024)



1 : 4 502